

Facultat de Ciències Econòmiques i Empresariales

Universitat Rovira i Virgili

MEMÒRIA

Borsa de Treball i Pràctiques Empresariales

Curs 2007-2008

ÍNDEX

I.BORSA DE TREBALL

1.1 Introducció	4
1.2 Inserció laboral i vincle amb els titulats	5
1.3 Posició estratègica	5
1.4 Funcionament intern de la Borsa de Treball d'estudiants	6
1.4.1 Empreses i alumnes participants	7
1.4.2 Evolució del nombre de candidats durant el curs 2007-2008	13
1.4.3 Horari d'atenció a alumnes	15
1.5 Funcionament de la Borsa de Treball per a diplomats i llicenciats a la FCEE de la URV	16
1.5.1 Empreses i graduats participants	17
1.5.2 Evolució del nombre de candidats durant el curs 2007-2008	18
1.5.3 Horari d'atenció d'alumnes	20

II.PRÀCTIQUES EMPRESARIALS

2.1 Funcionament de les pràctiques empresarials	22
2.1.1 Empreses i alumnes participants	23
2.1.2 Nombre d'alumnes i d'empreses participants a l'assignatura de Pràctiques Empresarials	27
2.1.3 Horari d'atenció alumnes	29

I. BORSA DE TREBALL

1.1.Introducció

L'activitat de la borsa de treball per a estudiants està regulada pel Reial-Decret 1497/1981, amb la data de 19 de juny, sobre Programes de Cooperació Educativa (BOE del 23 de juliol de 1981), modificada pel Reial-Decret 1845/94, amb data de 9 de setembre (BOE del 18 d'octubre de 1994).

Què són els programes de Cooperació Educativa?

Els programes de Cooperació Educativa tenen com a objectiu la formació integral de l'alumne universitari mitjançant la seva participació activa dins l'entorn de l'empresa, combinant al mateix temps teoria i pràctica.

Tant la universitat com l'empresa representen una exigència d'exclusiva dedicació durant el període de permanència en elles, perquè alternen o combinen estances a la Universitat i en l'empresa d'una forma interactiva durant un cert període de temps.

Què és la Borsa de Treball?

La Facultat de ciències Econòmiques i Empresariales de la Universitat Rovira i Virgili gestiona, des dels seus inicis, una borsa de treball amb l'objectiu que els alumnes puguin desenvolupar períodes de pràctiques en les empreses. D'aquesta manera es completa la formació que s'imparteix des de la Facultat i, al mateix temps, s'aconsegueix que els alumnes, una vegada acabats els estudis, ja tinguin una certa experiència de treball en el món empresarial.

En aquest moments, la borsa de treball funciona mitjançant els convenis marc signats entre la universitat i les empreses, i altres convenis específics amb les empreses.

Els convenis es regulen mitjançant el Reial decret 1845/1994, de 9 de setembre, i sobre programes de cooperació educativa, que especifica que hi poden optar els alumnes que tinguin aprovats el 50% dels crèdits del seu ensenyament.

1.2.Inserció laboral i vincle amb els titulats.

Actualment el centre té una política pròpia d'orientació i d'inserció laboral, amb un responsable de Deganat per dur-la a terme. La Facultat porta des de fa temps una inserció laboral continuada durant el curs, d'estudiants, llicenciats i diplomats, convertint-se en el centre que actualment més estudiants de la URV col·loca a les diferents empreses i administracions. Això és degut que el centre impulsa el contacte amb el món del treball durant els estudis, mitjançant l'assignatura de Pràctiques Empresarials (6 crèdits) i els convenis de col·laboració que permeten que els nostres estudiants puguin treballar a mitja jornada i dedicar la resta del dia a l'estudi.

El centre promou l'auto-ocupació dels llicenciats i diplomats mitjançant l'existència d'una borsa de treball. Durant el curs 2006/07 es va posar en funcionament un nou sistema completament informatitzat, que compta amb una base de dades dels alumnes que es registren, i que permet a les empreses penjar ofertes i fer la selecció dels candidats a través del programa.

Segons les característiques especificades en aquestes ofertes, el sistema fa una tria dels candidats que compleixen aquests requisits, i els envia un missatge per tal que puguin accedir a l'oferta.

Quan els alumnes interessats accepten l'oferta mitjançant el mateix aplicatiu, l'empresa té accés als seus currículums dins del programa, el que li permet triar el candidat idoni, i contactar amb ell directament.

1.3.Posició estratègica

- Creació i manteniment d'un servei que permeti un accés millor i més fluït a un lloc de treball per els titulats.
- Creació de la base de dades amb els currículums dels estudiants dels diferents ensenyaments, dels titulats i amb la informació de les empreses.
- Reforçar mitjançant la figura de l'Auxiliar de Suport al Centre, les tasques administratives pròpies del funcionament de la borsa de treball.
- Manteniment de la pàgina web i del programa informàtic de la Borsa de Treball.

1.4.Funcionament intern de la Borsa de Treball d'estudiants.

Dirigida a estudiants que durant el curs acadèmic volen accedir a un lloc de treball mitjançant conveni de cooperació.

Requisits:

Tenir com a mínim el 50% dels crèdits acadèmics aprovats de la carrera que estiguin cursant.

Funcionament:

Els alumnes després de registrar-se a la Borsa de Treball de la Facultat des de la pàgina web de la mateixa, reben un password per correu electrònic, per tal d'accedir a l'aplicatiu, i penjar les seves dades i currículums.

A partir d'aquest moment, i sempre que una empresa pengi una oferta que s'avingui amb les característiques de l'alumne, aquest rep un avís per correu electrònic, per tal que entri a l'aplicatiu i consulti les ofertes.

Si l'alumne accepta l'oferta, l'empresa tindrà accés al seu currículum i dades de contacte, directament des del programa, i podrà entrevistar-se amb l'alumne si ho desitja, i notificar la resolució amb l'alumne escollit (utilitzant l'aplicatiu de la Borsa de Treball) a la Facultat, per tal que es gestioni el conveni de pràctiques.

Duració del conveni:

No podrà excedir del 50% del temps íntegre que constitueix el curs acadèmic. L'alumne realitzarà un màxim de 4 hores diàries, la resta de la jornada la dedicarà a l'estudi. El conveni preveu que les empreses aportin una quantia en concepte de borsa d'ajut a l'estudi, que satisfarà de la manera que determini el conveni mateix.

També s'ofereix als estudiants la possibilitat d'accedir a un lloc de treball mitjançant conveni de cooperació, durant el període d'estiu. Amb els mateixos requisits, i la única diferenciació de que l'alumne podrà allargar la jornada fins a les vuit hores diàries, sempre que no sobrepassi les 600 hores màximes permeses per alumne i curs acadèmic.

1.4.1. Empreses i alumnes participants.

Relació convenis curs 2007 / 2008

Estudiants d'Administració i Direcció d'Empreses .

	ALUMNE	EMPRESA	Data Inici	Data fi	Borsa Ajut
1	Adrià Boix Bosch	Caja Rural del Mediterráneo, Ruralcaja	09-06-08	31-08-08	500€
2	Alberto Míguez Requejo	Bankinter S.A	01-08-08	29-08-08	490€
3	Alberto Míguez Requejo	Bankinter S.A	19-06-08	31-07-08	500€
4	Alberto Míguez Requejo	T.Q. Tecnol, S.A.	24-09-07	12-10-07	450€
5	Andreu Valdepérez Soto	d-Core Network Iberia	25-03-08	30-06-08	440€
6	Anna Betlem Quesada Esteve	Ginsa, AIE	23-06-08	29-08-08	800€
7	Anna Llaveria Medina	Deutsche Bank	01-07-08	31-08-08	600€
8	Anna Rovira Talaveron	BASF Española S. A.	02-07-08	31-08-08	700€
9	Antoni Castells Segarra	Caja de Ahorros del Mediterraneo	09-06-08	29-08-08	600€
10	Aroa Montes Rivera	Caja de Ahorros del Mediterraneo	09-06-08	29-08-08	600€
11	Bernat Barberà Arnedo	Diputació de Tarragona	03-07-08	31-08-08	600€
12	Clara Brull Sardaña	COMSA	02-01-08	20-03-08	500€
13	Clara Brull Sardaña	COMSA	15-09-07	23-12-07	500€
14	Clara Brull Sardaña	COMSA	26-03-08	06-06-08	835€

15	Cristian Tadeo Moreno Accensi	Caja Rural del Mediterráneo, Ruralcaja	01-07-08	31-08-08	500€
16	Francesc Farran Debat	Bankinter S.A	09-06-08	30-08-08	490€
17	Francesc Martos Montserrat	Bankinter S.A	07-04-08	17-06-08	490€
18	Gemma Garcia Vernet	Ajuntament de La Canonja	16-06-08	31-08-08	500€
19	Georgina Mendoza Méndez	BASF Española S.A.	01-07-08	31-08-08	700€
20	Ignacio Pemàn Bandres	Repsol Petroleo S.A.	01-07-08	31-08-08	550€
21	Ignasi Pujol Barricarte	Deutsche Bank	01-07-08	31-08-08	600€
22	Juliana Maria Clavijo Galvis	BASF Española S.A.	02-07-08	31-08-08	700€
23	Laura Latorre Magdalena	BASF Española S.A.	16-06-08	31-08-08	700€
24	Leandre Romeu Serra	Ajuntament de La Canonja	09-06-08	31-08-08	500€
25	Misericordia Navarro Gracia	Caixa Tarragona	02-07-08	30-08-08	800€
26	Misericordia Navarro Gracia	Caixa Tarragona	30-04-08	02-07-08	400€
27	Marc Andreu Ernesto	Caja de Ahorros del Mediterraneo	16-06-08	29-08-08	600€
28	Marc Cervelló Pujades	Deutsche Bank	01-07-08	31-08-08	600€
29	Maria Andreu Colominas	Caja de Ahorros del Mediterraneo	09-06-08	29-08-08	600€
30	Marta Serrano Roman	Bankinter - BCA Corporativa	17-12-07	30-06-08	500€
31	M ^a Jesus Gutierrez Gomez	Bankinter	01-10-07	01-04-08	486€
32	Ramon Olivé Altès	Aguas Font Vella y Lanjaron, S.A.	02-07-08	31-08-08	800€
33	Raquel Ceballos Jimenez	Grupo Santander	07-07-08	31-08-08	600€
34	Raul Baiges Sanchez	Caja de Ahorros del Mediterraneo	09-06-08	29-08-08	600€
35	Raúl Garcia Gomez	C.C Carrefour S.A.	03-04-08	29-08-08	310€
36	Sara Bueno Carreira	Repsol Petroleo S.A.	01-07-08	31-08-08	550€

37	Sergi Muñoz Garcia	Bankinter S.A	21-07-08	29-08-08	500€
38	Sheila Aran Marquez	BASF Española S.A.	01-07-08	31-08-08	700€
39	Verónica Muelas Casares	Gabinet Gaudi SL	25-03-08	30-05-08	250€
40	Olaya Polo López	Santander S.A.	09-06-08	31-08-08	600€
41	Olaya Polo López	Santander S.A.	19-05-08	06-06-08	600€
42	Susana Atance Rovira	Caja de Ahorros del Mediterráneo	02-07-08	29-08-08	600€

Estudiants d'Economia.

	ALUMNE	EMPRESA	Data Inici	Data fi	Borsa Ajut
1	Agustin Romera Hidalgo	Lear Corporation Holding Spain SL	15-01-08	14-03-08	300€
2	Agustin Romera Hidalgo	Lear Corporation Holding Spain SL	25-03-08	20-06-08	300€
3	Agustin Romera Hidalgo	Lear Corporation Holding Spain SL	30-06-08	26-08-08	300€
4	Carlos Matas Ruiz	Caixa Tarragona	01-10-07	31-12-07	400€
5	Carlos Matas Ruiz	Repsol Petroleo S.A.	23-01-08	23-04-08	550€
6	Clara Borràs Pagés	Reus Desenvolupament Econòmic SA	01-07-08	30-08-08	800€
7	David Uceda Taramona	Caixa Tarragona	06-02-08	14-03-08	400€
8	David Uceda Taramona	Caixa Tarragona	17-03-08	28-03-08	400€
9	Francisco Montoro Morujo	Endesa Energia	09-06-08	31-08-08	400€
10	María del Mar Amador Falcón	Baysystems Iberia, S.L.	01-07-08	31-08-08	642€
11	Víctor Minguillón Ávila	Iniciativas Tec. en Internet	10-03-08	01-06-08	500€

Estudiants de Ciències Empresarials.

	ALUMNE	EMPRESA	Data Inici	Data fi	Borsa Ajut
1	Anna Martorell Mateo	Deutsche Bank	14-01-08	31-05-08	400€
2	Beatriz Pérez Diez	Bankinter S.A.	19-09-07	17-03-08	500€
3	Carles Roca Castells	T.Q. Tecnol, S.A.	28-09-07	26-03-08	450€
4	Carlos Valle Segovia	T.Q. Tecnol, S.A.	17-03-08	06-05-08	450€
5	Carlos Valle Segovia	T.Q. Tecnol, S.A.	26-09-07	11-02-08	450€
6	Carmen María Porras González	Centro Logistico De Tornilleria	01-07-08	31-08-08	450€
7	César Sánchez Fajardo	Bankinter S.A	14-04-08	31-08-08	490€
8	Francesc de la Morena Saltó	Bankinter - BCA Corporativa	23-10-07	08-04-08	500€
9	Francisco Aljarilla Sánchez	Bankinter	10-10-07	08-04-08	500€
10	Irene Serra Romeu	Lear Corporation Holding Spain SL	09-06-08	29-08-08	300€
11	Isabel Plaza Grau	Bankinter S.A	01-08-08	29-08-08	490€
12	Isabel Plaza Grau	Bankinter S.A	25-06-08	31-07-08	500€
13	Jose Manuel Domene Mestres	Diputació de Tarragona	01-07-08	31-08-08	600€
14	Ksenia Gorkova -	Deutsche Bank	01-07-08	31-08-08	600€
15	Lilia Pogolsa Pogolsa	Caja de Ahorros del Mediterraneo	09-06-08	29-08-08	600€
16	Laura Baños Paxton	Repsol Petroleo S.A.	19-05-08	31-08-08	450€
17	Laura Casas Martinez	Bankinter S.A	08-05-08	16-06-08	490€
18	Manuel Alejandro Gil Rodríguez	Celanese Chemicals Iberica, S.L.	01-07-08	31-08-08	600€
19	Maria Montserrat Godina Llop	Ajuntament de Tarragona	14-06-08	31-08-08	370€
20	Marta Bonfill Casadó	Bankinter - BCA Corporativa	24-12-07	31-03-08	500€
21	Montserrat Simó Heredia	Ajuntament de Tarragona	05-11-07	30-04-08	355€

22	Mònica Rodríguez Reguera	Kellgg Manufacturing España,S.L	09-06-08	31-08-08	650€
23	Mònica Rodríguez Reguera	Kellgg Manufacturing España,S.L	22-05-08	06-06-08	650€
24	Noelia Safont Blanch	Suport Logistic i Administratiu Palomo,	14-07-08	29-08-08	350€
25	Núria Flores Vall	Basf Española S.A.	01-07-08	31-08-08	700€
26	Núria Rodríguez Figueras	Caja de Ahorros del Mediterraneo	16-06-08	29-08-08	600€
27	Sara Mestre Fernández	Ginsa, AIE	11-06-08	29-08-08	800€
28	Silvia Payán Ciuró	Saint-Gobain Cristalería S.A. Div. Glass	16-09-07	31-10-07	440€
29	Lorena Sanchez Burgueño	Caja de Ahorros del Mediterraneo	09-06-08	29-08-08	600€

1.4.2 Evolució del nombre de candidats durant el curs 2007-2008.

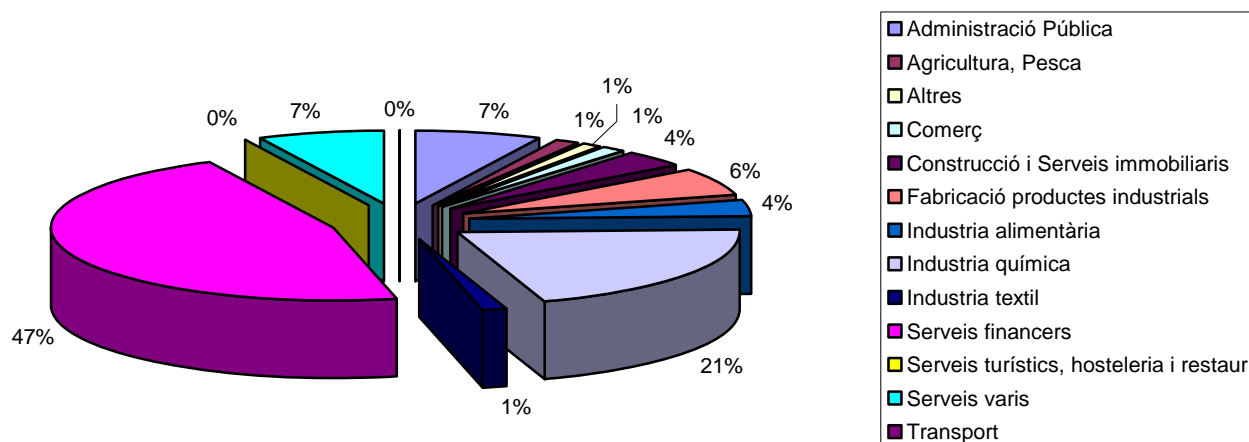
L'evolució en el nombre d'alumnes i empreses que participen a la Borsa de Treball d'estudiants en els darrers anys ha estat aquesta:

	Estudiants actius a la Borsa de treball	Nombre d'empreses i institucions	Nombre de candidats a les ofertes		Nombre total d'alumnes amb conveni de cooperació	Rati de convenis respecte a actius
			Candidats seleccionats pel programa	Candidats que accepten l'oferta		
1995-96	82	25	115		50	61,0
1996-97	100	26	130		60	60,0
1997-98	104	30	230		70	67,3
1998-99	253	53	718		110	43,5
1999-00	274	56	1227		131	47,8
2000-01	293	60	2060		180	61,4
2001-02	290	54	1903		151	52,1
2002-03	382	69	2143		233	61,0
2003-04	320	52	1535		158	49,4
2004-2005	233	61	2229		165	70.81
2005-2006	140	63	1500		128	0,91
2006-2007	140	156	5335	475	73	52.14
2007-2008	154	239	8234	1612	82	53.25

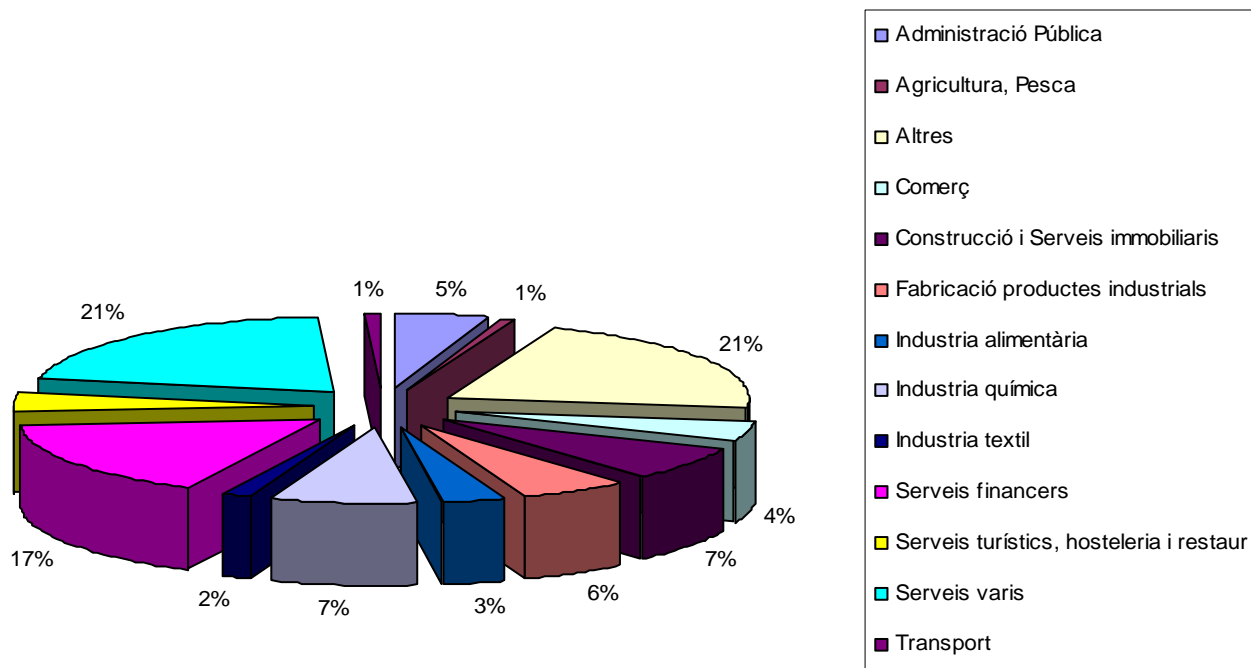
BORSA DE TREBALL DE LA FCEE (curs 2007/08)

Convenis signats per estudiants (82)

CONVENIS SIGNATS



EMPRESSES OFERTANTS PER SECTOR (119)



1.4.3.Horari d'atenció a alumnes.

Coordinador de la Borsa de Treball:

Ramon Burrut Ribes

Responsable de Atenció al Públic:

Mercè Taratiel

Horari d'atenció al públic: 16 a 20.30 h.

Adreça:

Edifici Mas Vila Barberà
Facultat de Ciències Econòmiques i Empresarials
Universitat Rovira i Virgili
Av. Universitat, 1
43202 Reus

Tel: +34 977 759 802

Fax: +34 977 759 815

a/e: borsatreballfcee@urv.cat

1.5. Funcionament de la Borsa de Treball per a diplomats i llicenciats a la FCEE de la URV.

Requisits:

Estar en possessió de la titulació corresponent expedida en la pròpia Facultat.

Funcionament:

Els diplomats i llicenciats, després de registrar-se a la Borsa de Treball de la Facultat des de la pàgina web de la mateixa, reben un password per correu electrònic, per tal d'accedir a l'aplicatiu, i penjar les seves dades i currículums.

A partir d'aquest moment, i sempre que una empresa pengi una oferta laboral que s'avingui amb les característiques de l'alumne, aquest rep un avís per correu electrònic, per tal que entri a l'aplicatiu i consulti les ofertes.

Si el/la titulat/da accepta l'oferta, l'empresa tindrà accés al seu currículum i dades de contacte, directament des del programa, i podrà contactar amb ell/a per fer li una entrevista.

En aquest cas, com que es tracta de contractes laborals, la Facultat no intervé en el procés de formalització del contracte, limitant-se a fer de pont connector entre els nostres titulats i les empreses registrades a l'aplicatiu de la nostra Borsa de Treball.

1.5.1. Empreses i graduats participants.

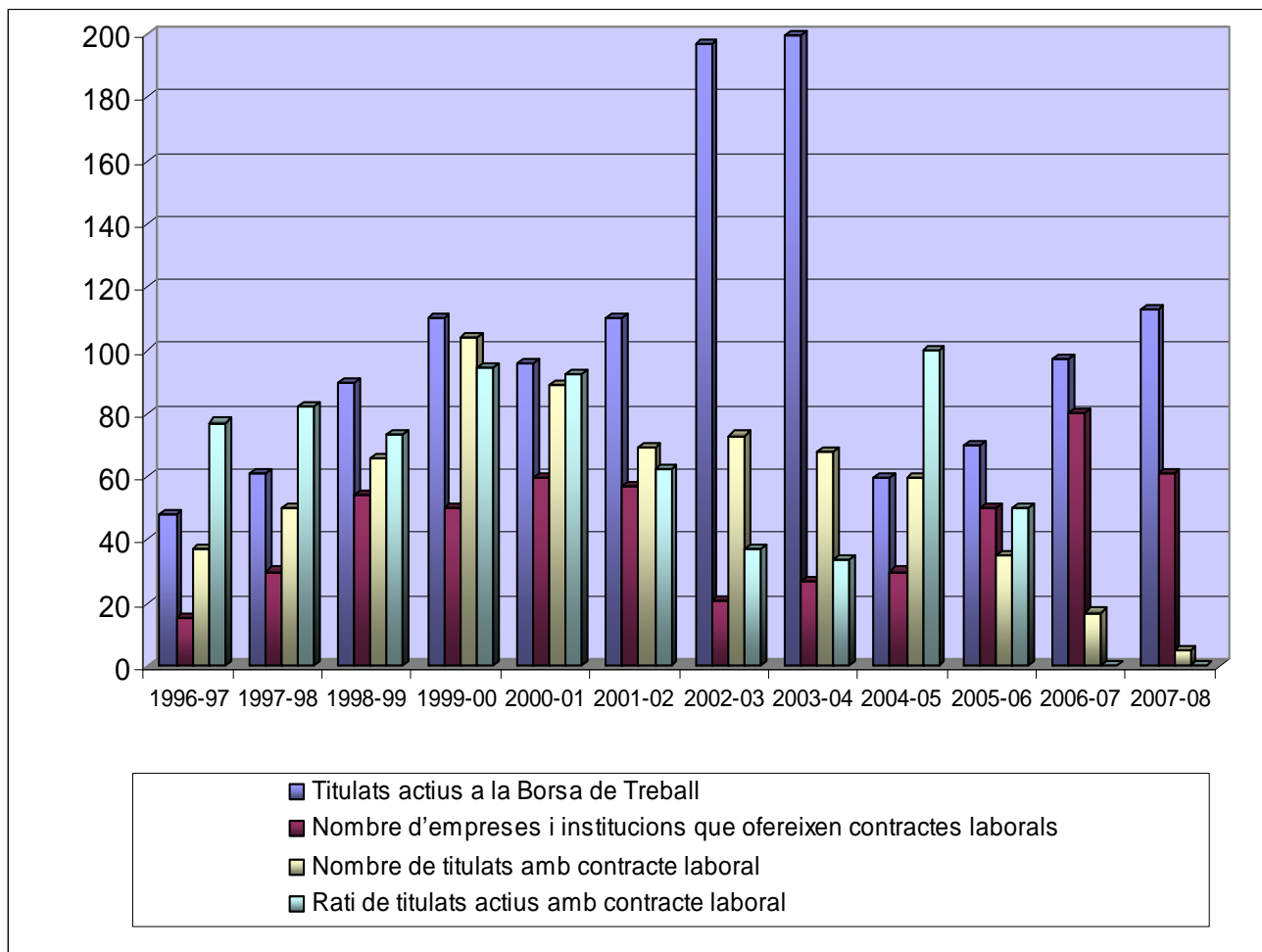
Relació Contractes Laborals durant el curs 2007-2008.

	ALUMNE	EMPRESA	Població
1	Anna Forcadell Palao	Caixa Tarragona	Tarragona
2	Adrià Cortés Brunet	A4 Assessors, S.C.C.L.	Reus
3	Adán Martín Jiménez	Ag Ediciones, S.L	Tarragona
4	José Cotilla Gracia	Renta 4 S.V.B. S.A.	Tarragona
5	M ^a Lluïsa Díaz Espinós	Saint Gobain Montblanc	Montblanc

1.5.2. Evolució del nombre de candidats durant el curs 2007-2008.

L'evolució en el nombre de diplomats, llicenciats i empreses que participen a la Borsa de Treball en els darrers anys ha estat aquesta:

	Titulats actius a la Borsa de Treball	Nombre d'empreses i institucions que ofereixen contractes laborals	Nombre de candidats a les ofertes		Nombre de titulats amb contracte laboral	Rati de titulats actius amb contracte laboral
1996-97	48	15	190		37	77,1
1997-98	61	30	230		50	82,0
1998-99	90	54	1004		66	73,3
1999-00	110	50	2861		104	94,5
2000-01	96	60	2504		89	92,7
2001-02	110	57	1100		69	62,7
2002-03	197	21	741		73	37,1
2003-04	200	27	474		68	34,0
2004-05	60	30	1198		60	100
2005-06	70	50	1300		35	50,0
			Candidats seleccionats pel programa	Candidats que accepten l'oferta		
2006-07	97	80	2925	426	17	17,53
2007-08	113	61	2011	420	5	4,425



* Degut a la manca d'informació per part de les empreses, el volum de titulats no és representatiu de la realitat

1.5.3. Horari d'atenció d'alumnes.

Coordinador de la Borsa de Treball:

Ramon Burrut Ribes

Responsable de Atenció al Públic:

Mercè Taratiel

Horari d'atenció al públic: 16 a 20.30 h.

Adreça:

Edifici Mas Vila Barberà
Facultat de Ciències Econòmiques i Empresarials
Universitat Rovira i Virgili
Av. Universitat, 1
43202 Reus

Tel: +34 977 759 802

Fax: +34 977 759 815

a/e: borsatreballfcee@urv.cat

II. PRÀCTIQUES EMPRESARIALS

2.1 Funcionament de les pràctiques empresarials.

Des del curs 1994/95 està activada en els plans d'estudis de Ciències Empresarials i d'Administració i Direcció d'Empreses l'assignatura de *Pràctiques empresarials*, de 6 crèdits acadèmics, a la qual es poden matricular els alumnes a partir de 3r curs.

Requisits:

Per accedir a l'assignatura de Pràctiques Empresarials és necessari:

1. Tenir el 50% dels crèdits acadèmics aprovats segons estableix el Reial decret 1845/94, del 9 de setembre.
2. Estar pre-inscrit dins del termini que es marqui per a cada curs acadèmic.
3. Assistència a la reunió informativa que es fa a l'inici del curs sobre el funcionament de l'assignatura. La Facultat seleccionarà, entre les sol·licituds presentades, aquells estudiants que tinguin un expedient millor, en funció de la mitjana de crèdits aprovats per any.

Duració de les pràctiques:

Les pràctiques es distribueixen en dos períodes: de novembre a gener i de març a maig, torns de matí o tarda. Els alumnes poden escollir de realitzar les pràctiques en el primer o segon període i en el torn de matí o tarda i no es realitzaran en època d'exàmens.

2.1.1. Empreses i alumnes participants.

Relació de participants a l'assignatura Pràctiques Empresarials dels ensenyaments del Campus Bellissens.

ALUMNE	EMPRESA	CIUTAT	TORN
Albert Anguera Santapau	Pont Soft, SL	Reus	Q1M
Albert Garcia Marquez	Banasegur Tarraco, S.L.	Reus	Q1T
Alberto Garcia Fuentes	Solà Domingo, SA	Reus	Q2T
Albeto Míguez Requejo	Paño Fruits, SL	Alcover	Q1M
Alejandro Gonzalez Cotano	Caixa Tarragona	Tarragona	Q1M
Alejandro Moya Gil	Gestió Integral Sanitària Assistencial	Reus	Q2M
Amanda Aleu Arcas	Port Aventura, SA	Vila-Seca	Q1M
Angels Niñerola Monserrat	Mutua Reddis MATT	Reus	Q1M
Anna Herrero Bonilla	CAM	El Vendrell	Q1M
Anna Llaveria Medina	Port Aventura, SA	Vila-Seca	Q1M
Anna Martorell Mateo	CAM	Valls	Q1M
Anna Pallares Cruelles	Mapfre Automoviles SA	Tarragona	Q1T
Anna Zaragoza Pique	Autolica	Tarragona	Q2M
Ariana Bonilla Giner	Caixa Tarragona	Tarragona	Q2M
Arnau Farré Andreu	Autolica	Tarragona	Q1T
Carles Solé Mateu	Gestió Integral Sanitària Assistencial	Reus	Q1T
Cristina Amurgo Herrera	Caixa Tarragona	Tarragona	Q1M
David Torrado Gonzalez	Gestió Integral Sanitària i Assistencial	Reus	Q2T
David Uceda Taramona	Caixa Tarragona	Tarragona	Q1M
Diana Susán García	Port Aventura, SA	Vila-Seca	Q1M
Elisenda Jové Llopis	Caixa Tarragona	Tarragona	Q1M
Eloi Calvo Sans	Servei de Recursos Econòmics URV	Tarragona	Q2T
Ester Julián Acosta	T.Q. TECNOL, S.A.	Reus	Q2M

Héctor Gil Ripoll	CAM	Cambrils	Q1M
Héctor Mendoza Mitjavila	Banasegur Tarraco, S.L.	Tarragona	Q1T
Helena Moreno Colom	CAM	Reus	Q1M
Helena Torrens Roig	CAM	Sant Pere i Sant Pau	Q2M
Iker Pangua Diaz	CAM	Torredembarra	Q1M
Isabel Maria Blanco Crespo	Boada & Duch Auditors	Tarragona	Q1T
Jaime Polo Torné	Fundació URV	Tarragona	Q1M
Javier Torroglosa Ansola	CAM	Salou	Q1M
Joan Carles Acosta Daniel	Caixa Tarragona	Tarragona	Q2M
Joan Mestres Cochs	Redessa	Reus	Q1T
Joan Papiol Gallofre	Blau Consultors Serveis Professionals S.L	Espluga de Francolí	Q2T
Joaquim Navarro Roselló	Gatell Enginyers	Valls	Q1M
Jordi Mas Francesch	Mutua Reddis MATT	Reus	Q1M
Jordi Plana Battle	Blau Consultors Serveis Professionals S.L	Espluga de Francolí	Q1T
Jose Manuel Domene Mestres	Autolica	Reus	Q2T
Juan Carlos Romera Gil	Autolica	Tarragona	Q1T
Juan Jose de Las Heras Garcia	Hospital Sant Joan de Reus, SAM	Reus	Q2M
Laia Gimenez Segarra	T.Q. Tecnol, S.A.	Reus	Q1M
Laura Morales Muñoz	Chubb Iberia, S.L.	Reus	Q1M
Lorena Rodríguez Armario	CAM	Cambrils	Q2M
Lorena Sanchez Burgueño	Autolica	Tarragona	Q2T
Lourdes Navarro Calixtro	Banasegur Tarraco, S.L.	Reus	Q2T
Maite Cartes Moreso	Mapfre Automoviles SA	Tarragona	Q1T
Manuel Cordon Perez	Caixa Tarragona	Tarragona	Q1M
Manuel Varo Matito	Port Aventura, SA	Vila-Seca	Q1M
Marc Barberà Sabaté	T.Q. Tecnol, S.A.	Reus	Q1M
Marc Godall Rovira	Banasegur Tarraco, S.L.	Tarragona	Q2T
Marc Ramirez Pena	CAM	Sant Pere i Sant Pau	Q1M
Mark Christopher Mayer	Dow Chemical	Tarragona	Q2M
Maria Borrás Gonzalez	Gestió Integral Sanitària i Assistencial	Reus	Q1T

Maria del Mar Amador Falcon	Fundació URV	Tarragona	Q2M
Maribel Garcia Marín	Gestió Integral Sanitària i Assistencial	Reus	Q1T
Mario Blanco Portilla	Campdepados Gestoria SL	Tarragona	Q1M
Miguel Ángel Pérez Hervás	Caixa Tarragona	Tarragona	Q2M
Montserrat Iglesias Gámez	Caixa Tarragona	Tarragona	Q1M
Natalia Salas Torrente	Hospital Sant Joan de Reus, SAM	Reus	Q1M
Neus Céspedes Bagés	Gestió Integral Sanitària i Assistencial	Reus	Q1T
Núria Casanova Bonet	Mutua Reddis MATT	Reus	Q2M
Óscar Pérez Alonso	CAM	Reus	Q2M
Patricia Carbonell Perez	Autolica	Tarragona	Q1T
Quan Shu	Servei De Recursos Econòmics URV	Tarragona	Q1T
Ramir Barberà Huguet	Boada & Duch Auditors	Tarragona	Q2T
Ramon Olivé Altès	Autolica	Tarragona	Q1T
Raquel Estradé Vallvé	Caixa Tarragona	Tarragona	Q1M
Raul Garcia Gomez	Caixa Tarragona	Tarragona	Q1M
Roser Niñerola Monserrat	Gestió Integral Sanitària i Assistencial	Reus	Q1M
Sadurní Belencoso Gil	Solà Domingo, SA	Reus	Q1T
Sara Mestre Fernández	Gestió Integral Sanitària i Assistencial	Reus	Q2T
Sergi Bosque Rosich	Servei De Recursos Econòmics URV	Tarragona	Q1T
Sergi Garrido Florensa	Caixa Tarragona	Tarragona	Q1M
Silvia Payán Ciuró	CAM	Torredembarra	Q2M
Sònia Pedrola Llaveria	Paño Fruits, SL	Alcover	Q2M
Susana Garcia Ezquerra	Fundació Privada CPAC	Tarragona	Q1M
Tània Valls Fosch	Autolica	Reus	Q1T
Verònica Cerdà Martínez	Gestió Integral Sanitària i Assistencial	Reus	Q2T
Veronica Lopez Vazquez	Caixa Tarragona	Tarragona	Q1M
Verónica Muelas Casares	Boada & Duch Auditors	Tarragona	Q1M
Xavier Baduell Marti	Mapfre Automoviles SA	Tarragona	Q2T
Xavier Mariné Ferré	Gestió Integral Sanitària i Assistencial	Reus	Q2T
Zeda Xenia Schäfer	Basf Española	Tarragona	Q2M

Relació de participants a l'assignatura Pràctiques Empresarials del Campus Terres de l'Ebre.

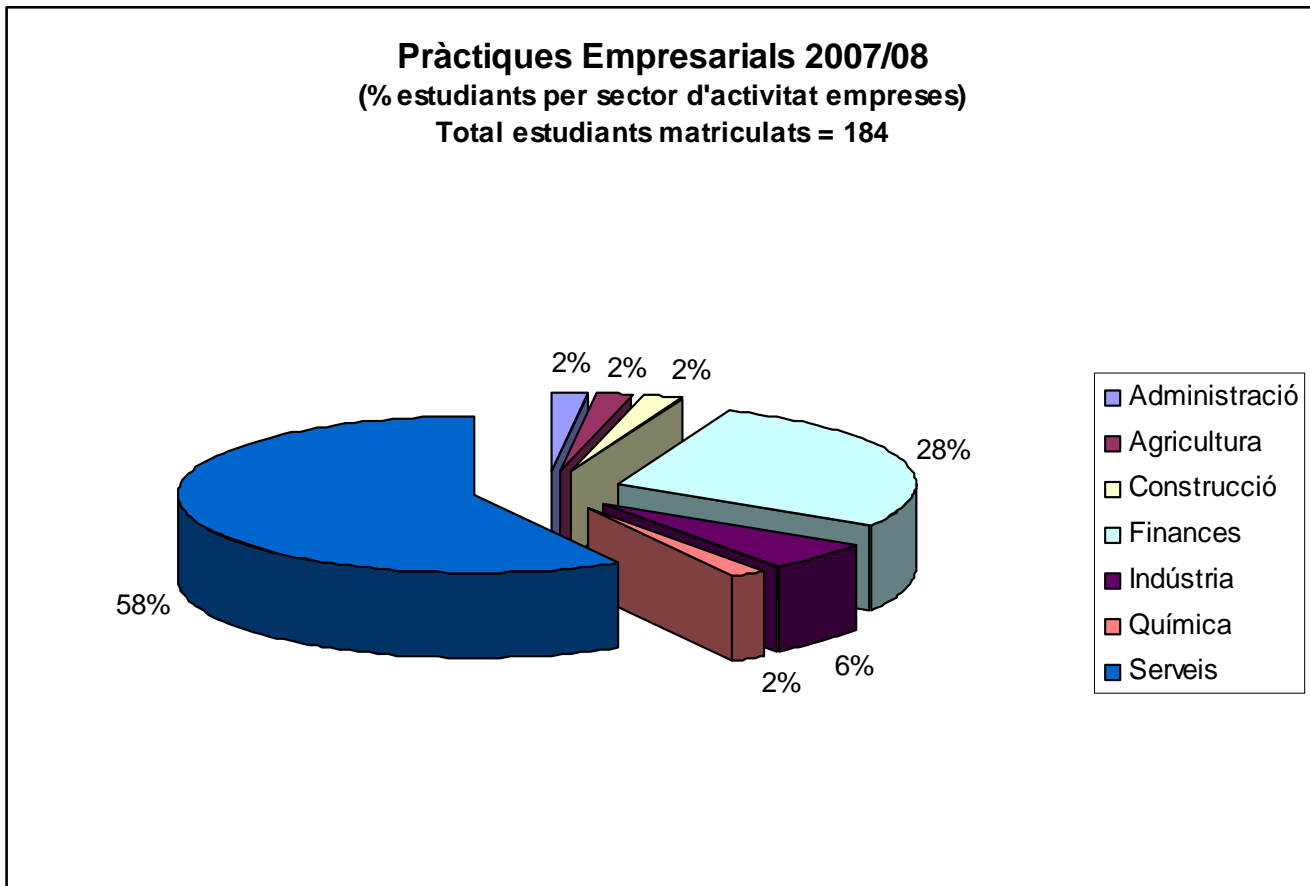
ALUMNE	EMPRESA	CIUTAT	TORN
Badia Ferras, Laura	Adec Assessors, SL	Tortosa	1Q
Badoch Sancho, Lorena	Caixa Tarragona Tortosa	Tortosa	1Q
Bedos Pino, Ivette	Ajuntament de l'Aldea	L'Aldea	1Q
Caballe Valls, Jordi	Mayo Consultors Associats, SL	Tortosa	2Q
Chiorean , Ioana Nicoleta	Assessoria Fontana, SCCL	Alcanar	2Q
Ginovart Curto, Laia	Lear Dep Finances	Roquetes	1Q
Labernia Fava, Beatriu	Celulosa de Levante	Tortosa	1Q
Noll Lemos, Ruth	Caixa Penedes La Ràpita.	La Rapita	1Q
Prades García, M ^a Lluïsa	Assessoria Sebastia	Tortosa	1Q
Bonavida Baiges, Enric	Ideal, SL	Tortosa	2Q
Bosch Aubanell, Sandra	Subirats Berenguer	Tortosa	2Q
Mangrane Ramos, Alexandra	Colores Ceramicos Tortosa	Tortosa	2Q
Panisello Casanova, Vanesa	Caixa Penedes Amposta	Amposta	2Q
Reverte Ferre, Angela	Caixa Tarragona La Ràpita	La Rapita	1Q
Ortiz Martinez, Cristina	HTVC	Tortosa	1Q
Sansano Danta, Hugo Miguel	BDM Consultores SL	Vinaros	2Q

2.1.2. Nombre d'alumnes i d'empreses participants a l'assignatura de Pràctiques Empresarials.

L'evolució en el nombre d'alumnes i empreses que participen a l'assignatura de Pràctiques Empresarials en els darrers anys ha estat aquesta:

	Nombre d'empreses	Nombre d'alumnes de Diplomatura	Nombre d'alumnes de Llicenciatura	Nombre total d'alumnes amb conveni
1995-96	15	33	23	56
1996-97	21	41	37	78
1997-98	30	64	39	103
1998-99	42	91	34	125
1999-00	40	75	41	116
2000-01	54	125	60	185
2001-02	56	97	59	156
2002-03	63	99	55	154
2003-04	67	50	40	94
2004-05	29	114	50	164
2005-06	26	71	105	176
2006-07	25	88	92	180
2007-08	40	51	49	100

PRACTIQUES EMPRESARIALS CURRICULARS (curs 2007/08)



* A l'assignatura "Pràctiques Curriculars II" no s'assignen convenis de col·laboració amb les empreses. Per aquesta raó, el nombre d'alumnes matriculats no es correspon amb el nombre d'alumnes amb conveni.

2.1.3. Horari d'atenció alumnes.

Horari d'atenció del Coordinador de Pràctiques:

- Dimecres: 12h a 14h.
17h a 20h.
- Divendres: 13h a 14h.

Coordinador de Pràctiques: Ramon Burrut Ribes.

Professors tutors:

- Carme Molina
- Jordi Espasa
- Ferràn Mañé
- Josep Allepús
- M^a José Pérez
- Teresa Corbella